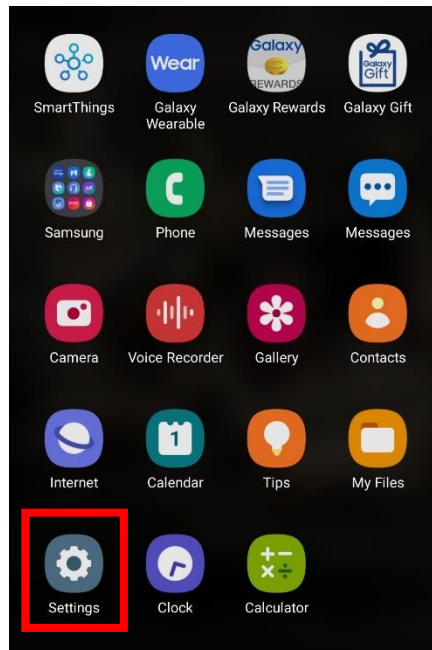


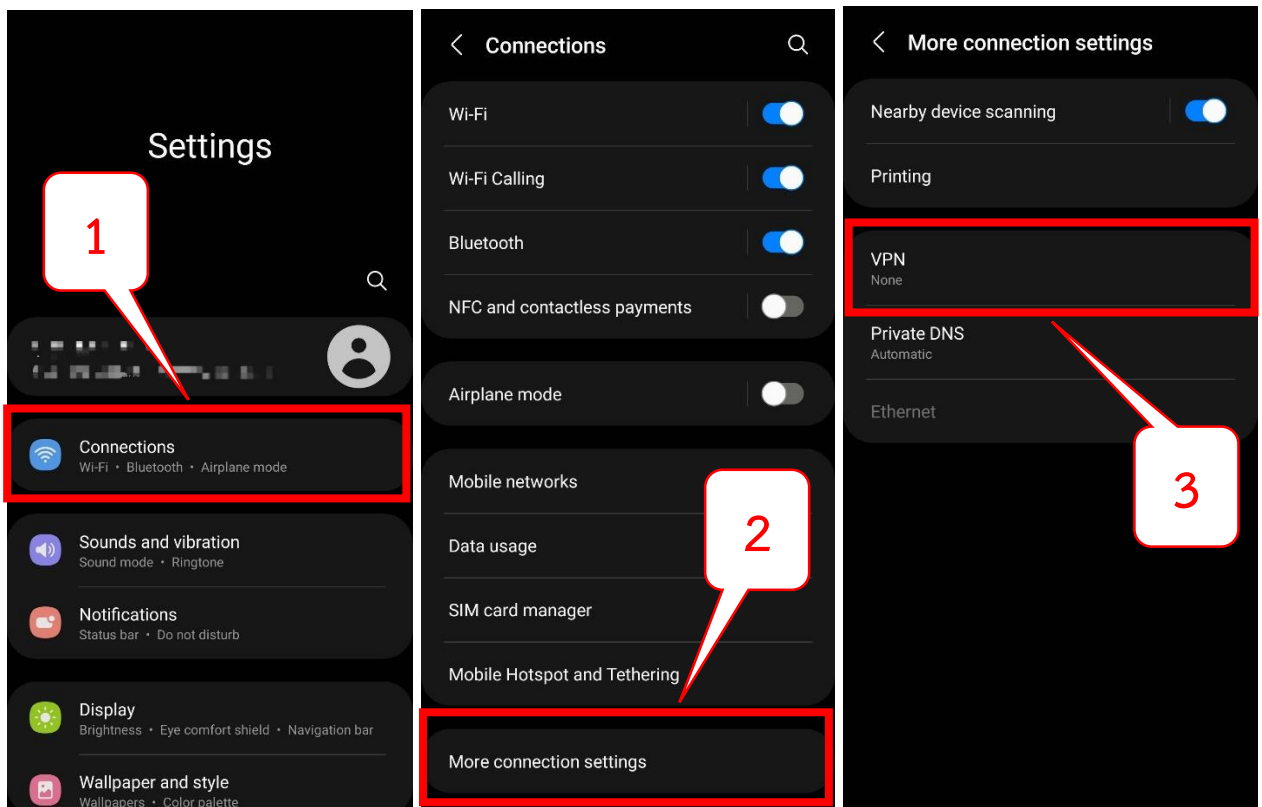
วิธีติดตั้ง VPN ม.บูรพา บนระบบปฏิบัติการ Android

1. เข้าที่เมนู “Settings”



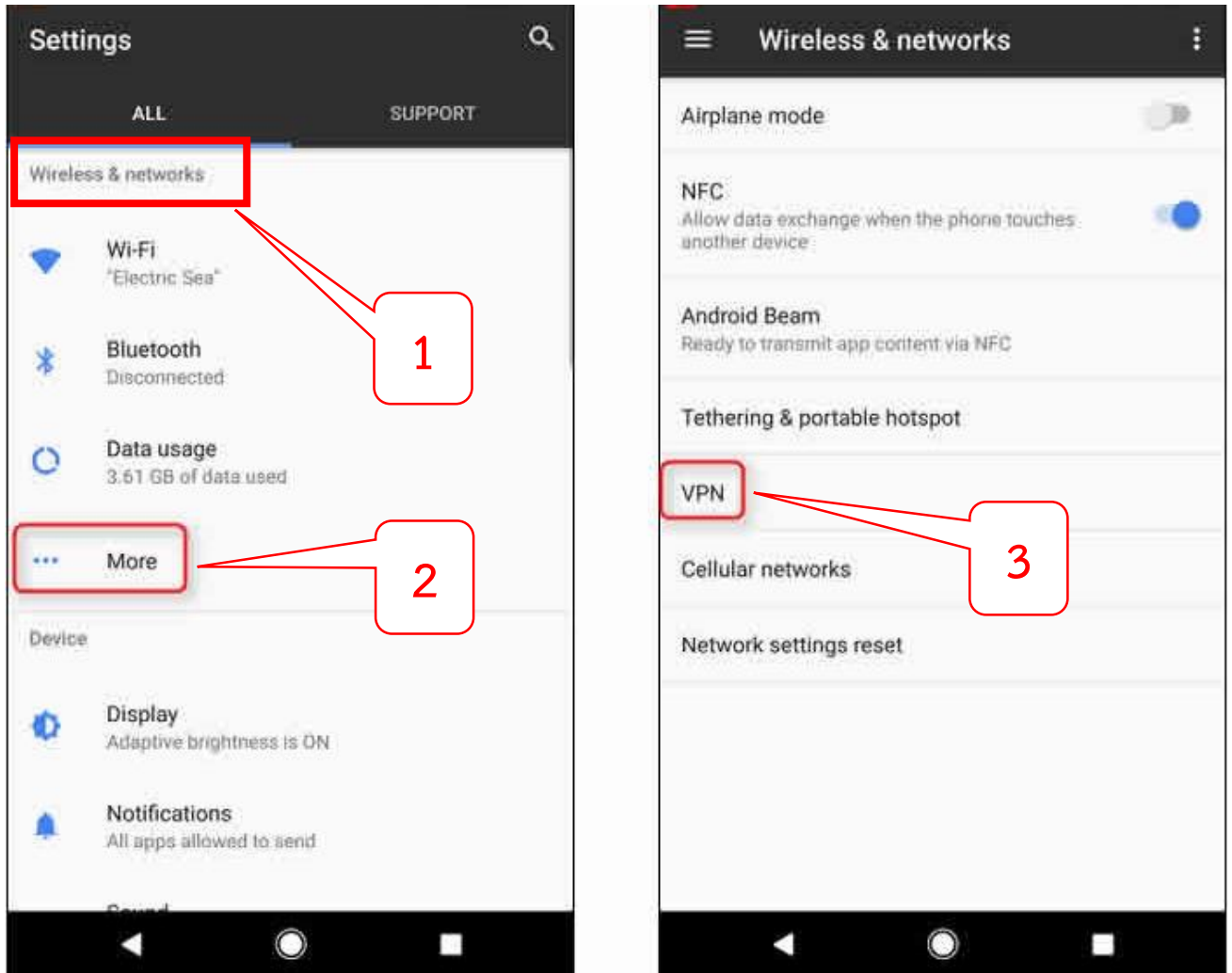
2. จากนั้นหาเมนู “VPN” แต่เนื่องด้วยอุปกรณ์ที่ใช้ระบบปฏิบัติการ Android ค่อนข้างมีหลากหลายแบรนด์ ตำแหน่งของเมนูดังกล่าวอาจจะอยู่แตกต่างกัน แต่จะมีรูปแบบหลักอยู่ 2 รูปแบบดังนี้

2.1 เมื่อเข้าที่เมนู “Settings” จะพบเมนู “Connections” และเข้าที่เมนู “More connection settings”

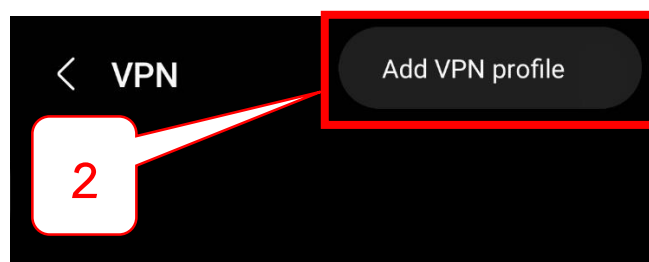
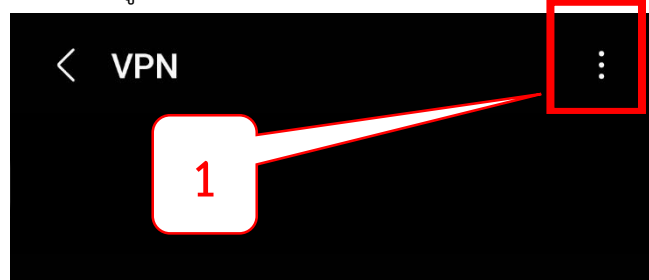


หรือ

2.2 เมื่อเข้าที่เมนู “Settings” จะพบเมนู “Wireless & networks” และเข้าที่เมนู “More”



3. เมื่อเข้าที่ “VPN” แล้วให้เลือกตรงเมนูสำหรับเพิ่มตัวเชื่อมต่อ และเลือก “Add VPN”

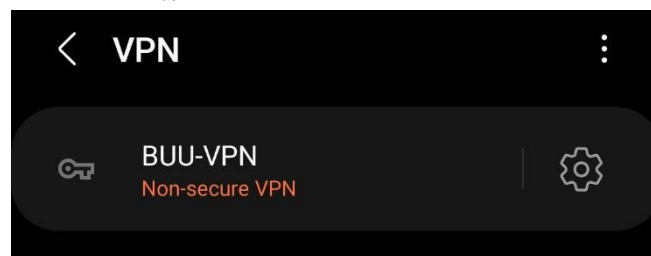


4. กำหนดค่าต่าง ๆ ดังรูป เมื่อใส่ข้อมูลในช่องต่าง ๆ ครบถ้วนแล้วให้คลิกปุ่ม “SAVE”

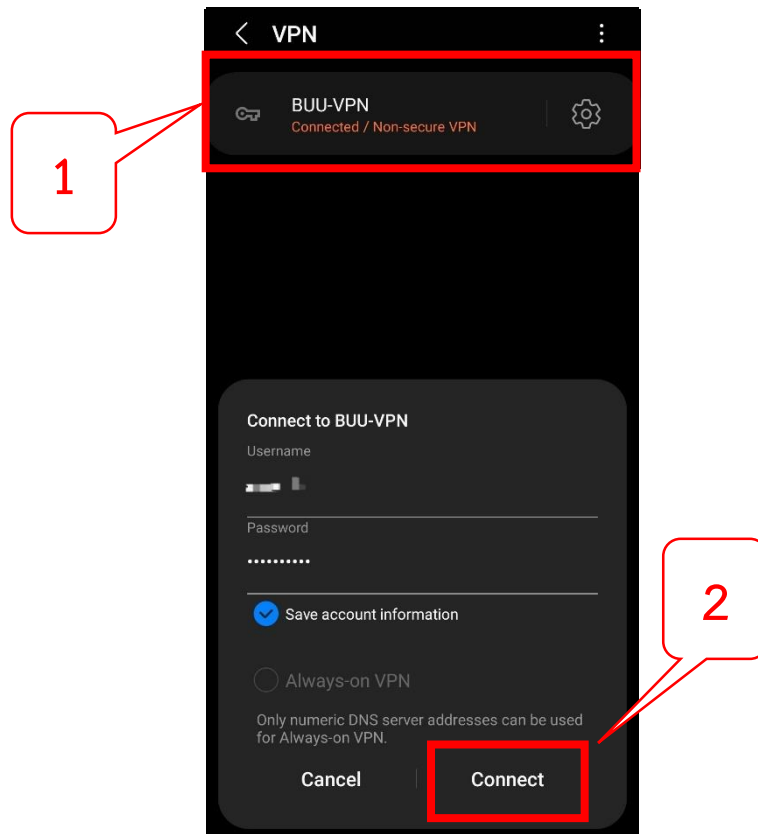
The screenshot shows the 'Edit VPN network' configuration screen with the following fields and callouts:

- Name:** Enter name (Callout: ตั้งชื่อ Connection เช่น BUU-VPN)
- Type:** L2TP/IPSec PSK (Callout: เลือกเป็น “L2TP/IPSec PSK”)
- Server address:** Enter address (Callout: ใส่ “staff-vpn.buu.ac.th”)
- L2TP secret:** Not used
- IPSec identifier:** Not used
- IPsec pre-shared key:** (Callout: ใส่ “vpnbuu169”)
- Show advanced options:** (unchecked)
- Username:** Enter username (Callout: Username และ Password ของบุคลากรจะเป็น Username และ Password เดียวกันกับที่ใช้สำหรับการ Login เข้าอินเทอร์เน็ตของมหาวิทยาลัย)
- Password:** Enter password (Callout: Username และ Password เดียวกันกับที่ใช้สำหรับการ Login เข้าอินเทอร์เน็ตของมหาวิทยาลัย)
- Always-on VPN:** (unchecked)
- Buttons:** Cancel and Save

5. หลังจากเสร็จสิ้นในขั้นตอนที่ 4 จะปรากฏตัว Connection ให้เลือก



6. เมื่อต้องการใช้งานให้กดที่ตัว “Connection” และกด “Connect”



7. เชื่อมต่อสำเร็จจะปรากฏดังรูป

